



## VILLA LEFKAS GRIEKENLAND

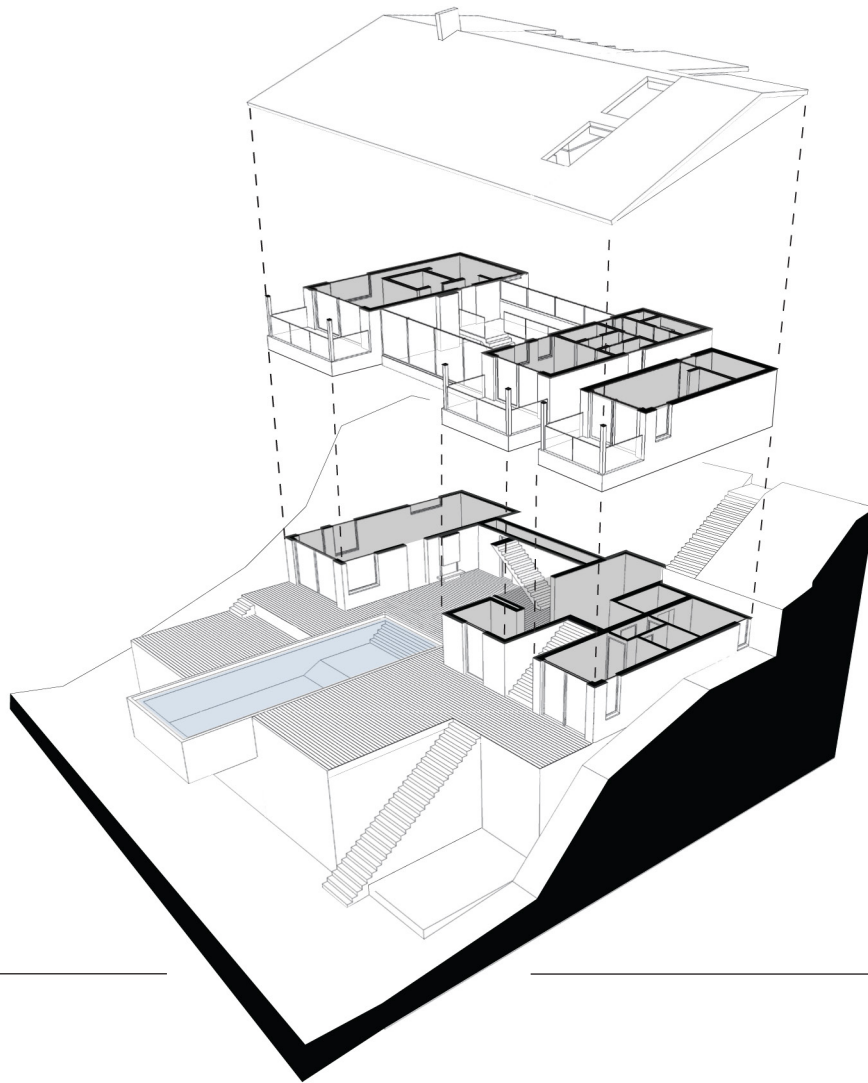
De locatie van 'villa Lefkas' bezit unieke eigenschappen dankzij haar ligging op een begroeide berghelling en het uitzicht op een prachtige baai. Het ontwerp heeft als uitgangspunt om deze locatiespecifieke kwaliteiten optimaal te integreren met de villa. In de ontwerpfase is daarom veel aandacht besteed aan de overgangen tussen binnen en buiten en het leggen van visuele connecties tussen de villa en haar omgeving.

De centraal gelegen loggia vormt het hart van de villa. De overgang ter plaatse van de loggia wordt benadrukt door het terras dat van binnen naar buiten doorloopt. Dankzij de dubbele hoogte en dit open karakter is er een geweldig uitzicht vanuit de loggia over de baai aan de voorkant en bergtoppen aan de achterzijde van de villa.

### Bloem en Lemstra Architecten

Weesperzijde 29-III  
1091 EC Amsterdam  
+31 (0)20 636 3981  
www.bnla.nl  
bureau@bnla.nl





**Bloem en Lemstra Architecten**

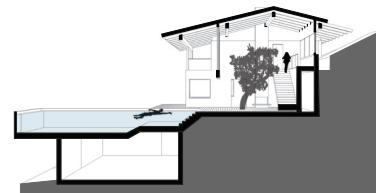
Weesperzijde 29-III  
1091 EC Amsterdam  
+31 (0)20 636 3981  
www.bnla.nl  
bureau@bnla.nl





### Projectgegevens

Locatie	Lefkas - Griekenland
Start ontwerp	2006
Start bouw	2009
Oplevering	2010
Oppervlakte	533 m <sup>2</sup>
Styling	Angelique Laros
Architect	Bloem en Lemstra Architecten



In het midden van de loggia staat een oude olijfbom die refereert naar de begroeiing op de helling. Bovendien maakt het water van het zwembad de verbinding met de omgeving door optisch over te lopen in de baai. Dit wordt nog eens benadrukt doordat het zwembad verrassend haaks op de woning staat.

De gescheiden volumes met daarin de woonvertrekken en het gastenverblijf worden verbonden door een zadeldak dat over de gehele woning ligt.

Door de natuurlijke trek van de wind in de loggia in combinatie met de verkoelende werking van het zwembad en de parasolfunctie van het dak is zelfs in volle zomer de airco zelden aan. Op moderne en eigenzinnige manier benadrukt dit zadeldak de integrale kwaliteiten van de villa door zijn typologische gelijkenis aan omliggende woningen en de samenhang van gebouw en omgeving.

### Bloem en Lemstra Architecten

Weesperzijde 29-III  
1091 EC Amsterdam  
+31 (0)20 636 3981  
www.bnla.nl  
bureau@bnla.nl

